

Le Vexin français, votre destination RANDO aux portes de Paris

Parc naturel régional du Vexin français



900 km de sentiers balisés
Balades accompagnées
Circuits thématiques
Topoguides
Audioguides

Plus d'infos sur
www.pnr-vexin-francais.fr



UNE AUTRE VIE S'INVENTE ICI



N°Azur 0 810 16 40 45
PRIX APPEL LOCAL

Rejoignez-nous et randonnez l'esprit libre



Pour mieux connaître la fédération, les adresses des associations de votre département, pour tout savoir sur l'actualité de la randonnée, pour adhérer ou découvrir la collection des topo-guides.
Tout sur
www.ffrandonnee.fr



FFRandonnée

www.ffrandonnee.fr

Ne pas jeter sur la voie publique

Rando
fiche®

SENTIERS DES
PATRIMOINES

Sentier du patrimoine de Nesles-la-Vallée

SITUATION

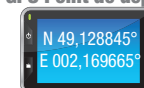
Nesles-la-Vallée, à 13 km au nord de Pontoise par les D 915 et D 927

PARKING

parking de l'église, place Aristide-Parois



GPS Point de départ



1H30

4,5 km

Nesles-la-Vallée est une petite bourgade au charme provincial située au cœur de la vallée du Sausseron. Elle est dotée d'un patrimoine architectural remarquable dans un écrin de verdure qui ravit les promeneurs.



À DÉCOUVRIR EN CHEMIN

• église Saint-Symphorien XII^e siècle • rives du Sausseron et patrimoine hydraulique • ancienne voie ferrée • fermes typiques du Vexin français



© S. Perera-Alizart images



© PNR Vexin français

Croix des Friches / Église Saint-Symphorien

FFRandonnée
les chemins, une richesse partagée
www.ffrandonnee.fr

Parc
naturel
régional
du Vexin français

RFN3-7 - Le nom RandoFiche® est une marque déposée, nul ne peut l'utiliser sans l'autorisation de la Fédération française de la randonnée pédestre. © FFRandonnée 2012.
Descriptif du sentier : Comité départemental de randonnée pédestre. Coordination : PNR du Vexin français, 01 34 48 66 10, contact@pnr-vexin-francais.fr

Sentier du patrimoine de Nesles-la-Vallée



BALISAGE

- aucun

DIFFICULTÉS !

- aucune



À DÉCOUVRIR DANS LA RÉGION

- Auvers-sur-Oise : sites impressionnistes, sur les pas de Vincent Van Gogh
- musée de l'absinthe
- Butry-sur-Oise : musée des tramways à vapeur
- L'Isle-Adam : ville royale
- Valmondois : moulin de la Naze



Office du tourisme le plus proche

- Parc naturel régional du Vexin français, Maison du Parc, 95450 Théméricourt, 0 810 16 40 45 (n° azur, prix d'un appel local), contact@pnr-vexin-francais.fr, www.pnr-vexin-francais.fr

- Office du tourisme de la rive droite de l'Oise et du Sausseron, place Clémenceau, 95620 Parmain, 01 34 69 67 05, www.lavalleedeloise.com



Comité du Val-d'Oise,
01 30 35 81 82,
www.cdvp95.com

Ferme de Launay



© PNR Vexin français

Du parking, place Aristide-Parois, contourner l'église Saint-Symphorien ❶ par la gauche. Continuer à droite, par la rue Pierre-Pilon (D 64), passer au pied des marches de l'église et suivre la direction de Labbeville. Passer sur le Sausseron, puis longer à droite le mur de l'allée Saint-Denis. 50 m après la sente du Vas, suivre à gauche la voie de chemin de fer désaffectée.

Au bout de ce chemin empierré, à 50 m à droite, découvrir l'ancienne distillerie ❷ (la plaque informative se trouve sur un bâtiment technique, sur la gauche, quelques mètres avant). Rebrousser chemin et atteindre le point de vue sur la ferme de Launay ❸.

Revenir par l'ancienne voie de chemin de fer. Continuer par l'allée René-Florentin jusqu'à l'ancienne gare ❹. Passer un puits et prendre à gauche en repassant sur le Sausseron. S'engager à gauche dans la rue Thiébault et découvrir le moulin Fessart ❺ (plaque sur le pignon au bout du bâtiment).

Continuer et, 100 m après l'allée des Tilleuls, emprunter à droite la sente du Petit-Ru. À sa sortie, traverser la route (prudence !). La plaque sur le château de la Garenne ❻ se trouve à côté de l'arrêt de bus.

Suivre le boulevard Pasteur en direction de l'église en restant sur le côté gauche. Voir au passage le Nouveau bureau de poste ❼ puis, 200 m plus loin, le presbytère ❽, en laissant l'église à droite.

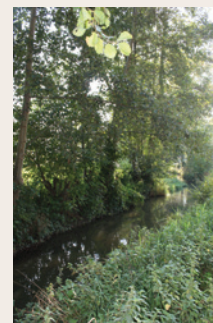
Poursuivre et longer une grande ferme. Continuer en laissant le monument aux morts à gauche. La plaque de la mairie-école ❾ se trouve sur le côté droit de la mairie. Continuer à droite par la rue Jules-Charron. Au bout, monter à gauche l'avenue Emile-Henriot. La plaque de la ferme des 4 tours ❿ se trouve en extrémité de bâtiment. Continuer et prendre à gauche, en haut, la D 64 pour revenir en centre-ville et retrouver le point de départ.

INCONTORNABLE

NESLES-LA-VALLÉE, PAISIBLE ET VERDOYANT SAUSSERON

À quelques encablures de l'Oise, Nesles-la-Vallée est traversée par le Sausseron, une petite rivière née sur les contreforts des buttes de Rosne et ponctuée, jusqu'à Valmondois, de nombreux moulins. La création d'une place publique au centre du village, au XX^e siècle, permet aujourd'hui d'embrasser d'un seul coup d'œil un ensemble architectural remarquable formé par l'église Saint-Symphorien (XII^e siècle), le

presbytère et le manoir attenant. Sur un sentier, à la sortie du village, se dresse fièrement la croix des Friches, l'une des 18 croix pattées recensées dans le Vexin français. Ce monolithe de calcaire, croix de bornage, de fief ou de juridiction, datant des XII^e ou XIII^e siècles, est aujourd'hui devenu le symbole du petit patrimoine rural du Vexin français.



© PNR Vexin français

Le Sausseron